

304.5

Miniescavatore
idraulico

CAT[®]



Motore Cat[®] 3024 diesel ad aspirazione naturale

Potenza netta al volano 28 kW/38 hp

Peso operativo

Con cabina 4595 kg

Con tettuccio 4475 kg

Miniescavatore idraulico 304.5

Progettato, costruito ed assistito da Caterpillar, per garantire eccezionali prestazioni, versatilità, facilità di manutenzione, facilità d'uso ed assistenza globale.

Prestazioni e versatilità

Con movimenti rapidi e ben modulati, il miniescavatore Cat 304.5 garantisce grandi prestazioni. L'ampia gamma di attrezzature disponibili assicura la massima versatilità nelle più svariate applicazioni, dall'edilizia alle bonifiche dei terreni, ai lavori generali ed al settore delle demolizioni.

Sono disponibili diversi avambracci di scavo e linee idrauliche addizionali. Il comando a pedale della funzione ausiliaria e le linee fino alla base del braccio base sono standard. La lama ha la posizione flottante, permettendo così al Cat 304.5 una maggiore facilità d'uso. Il sistema di trasmissione prevede due velocità - di lavoro e di trasferimento.

Facilità d'uso

La visibilità è eccellente sia nella versione con tettuccio che in quella con cabina. La cabina è confortevole e fornita di numerosi accessori.

I comandi, a basso sforzo d'azionamento, sono sistemati con ergonomia, per garantire il massimo comfort. **pag. 4**

Facilità di manutenzione

La manutenzione giornaliera è facile e rapida, grazie al cofano ribaltabile che consente un libero accesso ai principali componenti ed ai punti di servizio.

Le boccole a bassa manutenzione, nel leverismo anteriore, ed i punti d'articolazione della lama contribuiscono a ridurre i tempi di manutenzione. Tutti gli ingrassatori sono facilmente raggiungibili.

Le prese per il prelievo dei lubrificanti (A P L) semplificano le analisi preventive. **pag. 5**

Costruito per durare a lungo

Il miniescavatore Cat 304.5 è costruito con gli stessi standard qualitativi degli escavatori Cat di classe superiore. Il disegno moderno, l'elevata qualità della verniciatura e le protezioni non metalliche contribuiscono a conservarne il valore nel tempo.



Attrezzature

Benne ed attrezzature idrauliche Caterpillar sono disponibili specificamente per il miniescavatore Cat 304.5

Assistenza Clienti

I dealer Caterpillar offrono un supporto dopo vendita senza uguali nel settore, con interessanti contratti di servizio e manutenzione, oltre ad una rapida disponibilità dei ricambi. Ciò consente di ridurre al minimo i tempi ed i costi di riparazione. I servizi di gestione delle macchine ed i contratti di assistenza vi aiutano ad ottimizzare prestazioni, affidabilità e profitto. **pag. 5**

Attrezzature

Le attrezzature, specificamente realizzate da Caterpillar, estendono la versatilità del Cat 304.5. Costruite per durare a lungo, assicurano un'elevata produttività ed un grande valore residuo.

- Benne da scavo
- Benne per pulizia canali
- Martelli idraulici
- Trivella
- Cesoie
- Pinze frantumatrici

Attacco rapido meccanico

Quest'ultima attrezzatura consente all'operatore di sostituire rapidamente le diverse attrezzature. L'attacco rapido Caterpillar massimizza le prestazioni della macchina, pur consentendo l'uso delle benne standard



Cabina

Cabina estremamente confortevole ed ergonomica.



I comandi servoassistiti, a basso sforzo d'azionamento sono disegnati con ergonomia e minimizzano la fatica dell'operatore. E' disponibile a richiesta un sistema che consente di variare con rapidità la disposizione dei comandi. Il freno automatico di bloccaggio della rotazione è standard, per garantire la massima sicurezza in fase di trasporto.

La traslazione rettilinea è garantita da un sistema che controlla automaticamente la velocità dei due cingoli, per consentire un' traiettoria retta, anche in caso di azionamento contemporaneo delle attrezzature. La consolle funge da valvola di sicurezza per bloccare il sistema idraulico quando è sollevata.

Il compartimento operatore

è spazioso e fornito di numerosi accessori; l'ingresso e l'uscita è inoltre molto facile.

- Il sistema di ventilazione e riscaldamento consente di fornire aria ventilata e filtrata a differente velocità e temperatura.
- Luce interna
- Supporti per specchietti retrovisori, luci e protezioni anteriori.
- Tergilavavetro

Altre caratteristiche presenti nelle due versioni - con cabina o tettuccio:

- Appendiabito
- Strumentazione
- Vani portaoggetti
- Sedile a sospensione vinilico o in tessuto.

La ventilazione è facilitata dal parabrezza inferiore, facilmente apribile con un meccanismo di servoassistenza a gas e dal finestrino laterale destro scorrevole.



L'eccellente visibilità dell'attrezzatura e dell'area di lavoro è assicurata dall'ampia superficie vetrata e dal cofano inclinato.

Facilità di manutenzione

Il cofano motore, facilmente apribile consente un agevole accesso per le operazioni di routine richieste per il miniescavatore Cat 304.5.

L'agevole accesso ai principali componenti e punti di servizio, è assicurato da un ampio cofano motore.

- Filtro aria (l'indicatore d'intasamento è sul pannello strumenti)
- Bocchettone di controllo e riempimento olio motore
- Filtro olio motore
- Batterie esenti da manutenzione
- Bocchettone di controllo e riempimento refrigerante
- Filtro combustibile e separatore acqua/gasolio verticali di tipo avvitato
- Serbatoio liquido lavavetro

Batteria esente da manutenzione

Indicatori visivi per il livello olio idraulico e per il combustibile sono convenientemente posizionati. La serratura dei tappi serbatoi utilizzano la stessa chiave delle altre serrature.

Boccole a ridotta manutenzione sono presenti nel leverismo benna, nei perni del braccio e nella lama, per estendere gli intervalli di lubrificazione. Tutti i punti d'ingrassaggio sono facilmente raggiungibili.

Una presa rapida per A•P•L (Analisi Programmata Lubrificanti) facilita il prelievo dell'olio idraulico per la manutenzione preventiva.



Assistenza Clienti

Assistenza globale, garantita dalla più efficiente rete di dealer nel settore.

L'eccezionale organizzazione dei dealer Cat in tutto il mondo, il personale specializzato, le attrezzature avanzate, la reperibilità dei ricambi – la maggior parte entro le 24 ore – garantisce interventi rapidi e costi minimi.

I servizi di gestione delle macchine contribuiscono ad ottimizzare le prestazioni e l'affidabilità. I servizi includono:

- Contratti di Assistenza globale
- Analisi A•P•L (Analisi Programmata Lubrificanti)
- Contratti di manutenzione
- Ispezioni programmate

Sono inoltre disponibili i seguenti servizi:

- Selezione macchine ed attrezzature
- Noleggio
- Finanziamenti
- Disponibilità macchine usate

Nota: Per informazioni più dettagliate, consultate il vostro dealer Cat locale.



Motore

Caterpillar 3024 ad aspirazione naturale, diesel 4 cilindri, quattro tempi, raffreddato ad acqua

Valori di potenza a

2200 giri/min kW hp

Potenza lorda	29	39
---------------	----	----

I valori seguenti sono riferiti ad un regime di giri motore di 2200 giri/min, secondo gli standard indicati:

Potenza netta al volante

ISO 9249	28	38
EEC 80/1269	28	38

Dimensioni

Alesaggio	84 mm
Corsa	100 mm
Cilindrata	2216 cm ³

Livelli di rumorosità

Il livello di pressione sonora per l'operatore è di 82 dB(A) nella versione con cabina e di 80 dB(A) nella versione con tettuccio, secondo le ISO 6396 (dinamiche) o CEE 95/27.

Carro

Telaio con profilo ad H, realizzato in carpenteria.

- Realizzazione in carpenteria di grande durata
- I telai carro sono profilati in modo da evitare l'accumulo di materiale
- Il tendicingolo è regolato tramite un cilindro riempito con grasso
- La larghezza del pattino è di 400 mm sia per il cingolo in ferro che per quello in gomma
- La luce libera da terra è di 330 mm
- 4 rulli inferiori ed uno superiore, per lato.

Sistema idraulico

- L'impianto idraulico supplementare e le relative linee fino alla base del braccio sono standard
- A richiesta sono disponibili le linee sul braccio base e sull'avambraccio
- A richiesta sono disponibili ulteriori linee ausiliarie che utilizzano il circuito del cilindro benna
- I comandi del sollevamento, avambraccio, benna e rotazione sono servoassistiti

Pompe idrauliche: due a pistoni a portata variabile, una ad ingranaggi (portata max)

Pompe a pistoni	49,1 x 2 l/min
Pompa ad ingranaggi	39,1 l/min

Pressioni massime d'esercizio

Attrezzature	23 000 kPa
Traslazione	23 000 kPa
Rotazione	18 600 kPa

Circuito idraulico addizionale (portata max.) 88 l/min a 23 000 kPa

Forze di scavo (al tagliente)

Avambraccio standard	23 kN
Avambraccio lungo	19,4 kN
Benna	39,5 kN

Sistema elettrico

12 volt

- Alternatore da 55 A
- Batteria esente da manutenzione a 12 volt, 650 CCA, 55 A/h
- Connettori elettrici sigillati

Rifornimenti

	Litri
Sistema di raffreddamento	6,3
Olio motore	7,4
Serbatoio combustibile	55
Serbatoio idraulico	56
Sistema idraulico	85

Sistema di rotazione

Azionato da un motore idraulico

- Freno automatico, azionato a molla e rilasciato idraulicamente
- Lubrificazione centralizzata

Velocità rotazione 8,5 giri/min

Angolazione braccio base con fermi di fine corsa

Sinistra (senza fine corsa)	90°
Sinistra (con fine corsa)	42°
Destra	50°

Lama

La lama ha la stessa larghezza della macchina.

Larghezza	1900 mm
Altezza della lama	370 mm
Profondità di scavo	360 mm
Altezza di sollevamento	420 mm

Pesi

Con cingolo in gomma, benna, operatore, serbatoio combustibile pieno e linee idrauliche ausiliarie.

Con cabina	*4595 kg
Con tettuccio	*4475 kg

* I pesi variano, secondo la configurazione della macchina.

Sistema di traslazione

Velocità di traslazione

Alta	4,7 km/h
Bassa	2,8 km/h

Tiro massimo

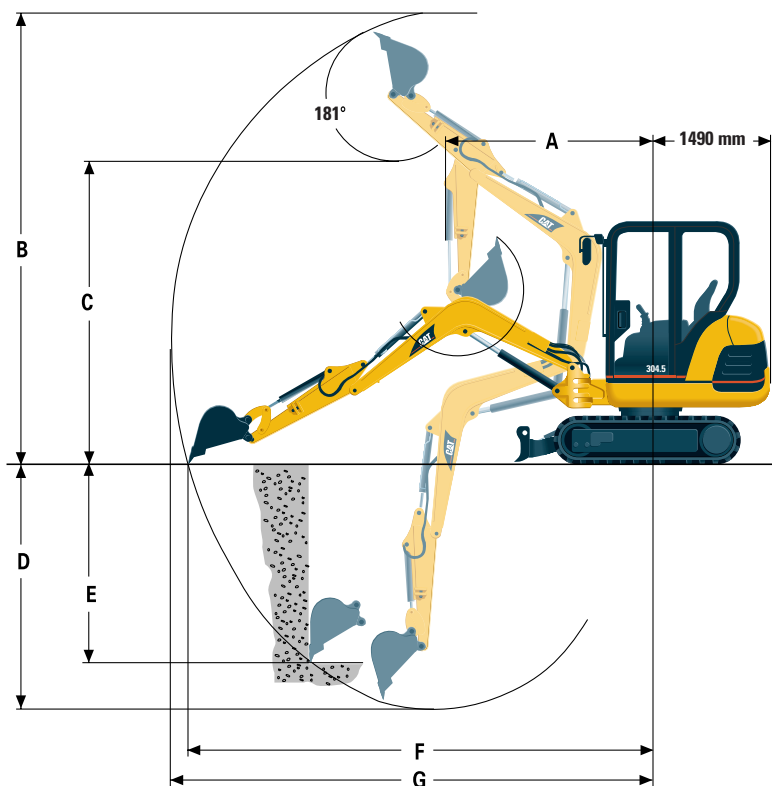
Alta	21 kN
Bassa	39 kN

Pendenza massima superabile 30°

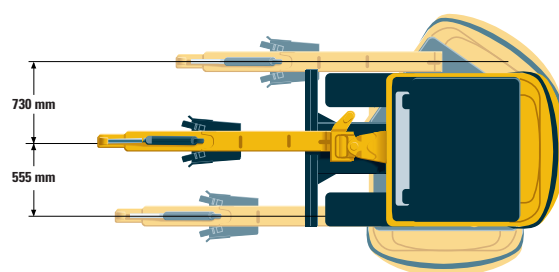
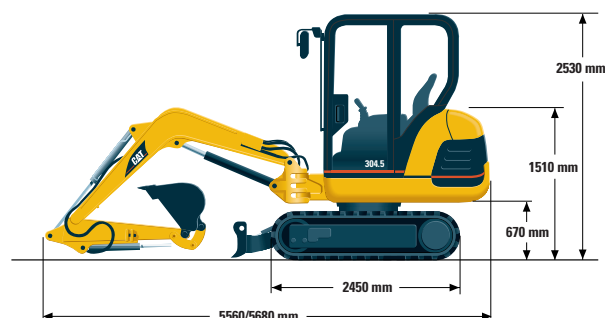
- Ogni cingolo è azionato da un motore indipendente a due velocità
- I riduttori finali sono integrati nell'ingombro del cingolo, per la massima protezione
- Un dispositivo consente la traslazione rettilinea, quando sono azionate anche le attrezzature

Dimensioni

(indicative)



Larghezza cingolo e lama	1900 mm
Carreggiata	1500 mm
Larghezza pattino	400 mm



	A	B	C	D*	E*	F	G
Avambraccio Standard (mm)	2030	5680	4020	3530	2690	5670	5810
Avambraccio lungo (mm)	2250	5940	4280	3930	3080	6050	6180

* Profondità di scavo con pattini al suolo.

Equipaggiamento standard

L'equipaggiamento standard può variare. Consultate il vostro dealer Cat per ulteriori chiarimenti.

Alternatore, 55 A	Seconda velocità di traslazione
Appendiabito	Sedile a sospensione, con rivestimento in vinile
Appoggi avambraccio	Serbatoio con chiusura a chiave
Articolazioni leverismo a manutenzione ridotta	Strumenti ed indicatori per livello combustibile, temperatura refrigerante, contaore, pressione olio motore, intasamento filtro aria, alternatore e candele di preriscaldamento.
Avambraccio standard	Tappetino
Avvisatore acustico	Tettuccio FOPS secondo ISO 10262 Livello I e TOPS secondo ISO 12117
Batterie esenti da manutenzione	Vano portaoggetti con chiusura a chiave
Cingoli in gomma da 400 mm	
Cintura di sicurezza da 50 mm	
Circuito idraulico addizionale, completo di distributore e linee fino alla base del braccio	
Freno di rotazione automatico	
Lama, con funzione flottante	
Protezione cilindro di sollevamento	
Scambiatore di calore olio idraulico	

Accessori a richiesta

Gli accessori a richiesta possono variare. Consultate il vostro dealer Caterpillar per ulteriori chiarimenti.

Allarme retromarcia	Luce, su cabina e su braccio base
Attacco rapido meccanico	Olio idraulico biodegradabile
Attrezzature	Pattini in acciaio da 400 mm
Avambraccio lungo	Pedali di traslazione
Cabina, totalmente vetrata, con struttura di protezione FOPS secondo ISO 10262	Schermo di protezione anteriore per cabina e tettuccio
Livello 1, TOPS secondo ISO 12117, riscaldamento e sbrinatori, luce interna e tergilavavetro	Sedile a sospensione, con tessuto
Cassetta attrezzi	Specchietti retrovisori, per cabina o tettuccio
Cintura di sicurezza da 75 mm	Valvole di blocco cilindro di sollevamento
Dispositivo per variare la disposizione dei comandi	
Kit radio	
Linee idrauliche addizionali sull'avambraccio	

Miniescavatore idraulico 304.5

HLHH2644 (07/2000) hr

Materiali e specifiche sono soggetti a variazione senza obbligo di preavviso.
Le macchine possono essere illustrate con accessori ed attrezzature disponibili a richiesta.
Consultate il vostro dealer Cat per ulteriori chiarimenti.

© 2000 Caterpillar

CATERPILLAR[®]